

L'écho des locataires



Vernissage de l'exposition « Saint-Mathieu : des pépites dans mon quartier »

EXPO « SAINT-MATHIEU : des pépites dans mon quartier »



Ce projet social, collaboratif et inclusif programmé en écho au festival Visa pour l'image a réuni cet été un groupe de 11 jeunes, filles et garçons, de 11 à 18 ans, qui ont été initiés à la photo et à la vidéo. Encadrés par Brian & Medhi, 2 jeunes entrepreneurs professionnels passionnés et passionnants, ils ont aussi été accompagnés par notre partenaire l'Enfance Catalane pour prendre des photos de leur quartier et en déceler les « pépites ». Le résultat est bluffant : une vidéo et une exposition de 35 clichés artistiques qui donnent une autre image de Saint-Mathieu et nous permettent d'affirmer que nos quartiers ont du talent ! Le vernissage de l'exposition s'est déroulé le 19 septembre à l'Hôtel d'Agglomération Perpignan Méditerranée Métropole en présence de son président, Robert Vila, de Bernard Vial, président de l'ESH HPM et des représentants de l'Enfance Catalane, réunis autour des jeunes participants et de leurs familles. Merci et félicitations à Lila, Thaïs, Juliana, Valeria, Walter, Mathis, Andréa, Lakdar, Yaniss, Adem et Kaylan pour leur investissement et la qualité de leurs photos, véritables œuvres d'art, qui mettent en valeur leur quotidien dans un quartier vivant et haut en couleur. Ce sont aussi elles et eux les pépites de ce projet !



Nous vous invitons à venir les découvrir dans le hall de l'Agglo PMM au 11 bd Saint-Assisclé de 8h30 à 12h et de 13h30 à 17h30.

« HALLS OF FEMMES » : un projet artistique pour & avec les FEMMES

Les 2 premiers RDV de présentation du projet aux habitant.e.s se sont tenus les mercredis 13 et 20 septembre à Roudayre. 2 temps de rencontre autour d'un goûter partagé pour faire connaissance avec les artistes du collectif Agit'hé et parler de ce projet qui réside en la réalisation de 9 fresques dans les halls des bâtiments 1, 3, 5, 10, 11, 15, 16, 17 et 18. L'objectif de ce projet artistique, féministe, inclusif et social est d'embellir les halls de ces résidences en plaçant les habitants dont les femmes au cœur de la réflexion et de la création !

Les membres du Cidff des Pyrénées Orientales nous accompagnent pour informer et sensibiliser le public au Harcèlement De Rue (HDR) et aux droits des femmes.

Après ce temps de rencontre vient celui de la réflexion nécessaire à la création. Des boîtes à idées ont donc été déposées dans les halls de résidences concernées. Elles y accueillent



les idées, réflexions, messages, mots et tout autre support en relation avec la thématique de la femme pour inspirer les artistes et créer des œuvres au plus proches des attentes et des réalités des femmes. Date limite de dépôt des idées : 20 octobre.





Lancement de l'enquête d'OCCUPATION du PARC SOCIAL (OPS) le 10 octobre : n'oubliez pas de répondre !

L'enquête d'occupation du parc social (OPS) est réalisée tous les deux ans, pour transmettre à l'État des renseignements statistiques (composition, ressources, âge des ménages...) afin de mieux connaître les locataires du parc social.

Elle est **OBLIGATOIRE** et doit être accompagnée de **votre avis d'imposition N-1**. En cas de non-réponse ou de dossier incomplet, nous serions contraints, conformément à la loi, d'appliquer des frais de dossier de non-réponse d'un montant de **7,62 €**.

■ **Qui est concerné ?** L'enquête OPS concerne absolument tous les locataires de logements sociaux.

■ **Quand et comment ?** L'enquête vous sera transmise à partir du **10 octobre PAR COURRIER**, vous aurez jusqu'au **15 novembre** pour y répondre par retour postal avec l'**enveloppe T fournie** ou sur **Internet** via le lien indiqué dans le courrier (<https://habitat-pm.monenquête.fr>).

N'oubliez pas de la signer et de joindre toute pièce justifiant d'un changement de situation familiale (acte de naissance, photocopie du livret de famille, jugement de divorce, certificat de décès...).

Si vous avez des questions ou des difficultés à remplir ce document, vous pouvez joindre le **0 806 14 20 04** du lundi au vendredi entre 9h et 17h.

Habitat Perpignan Méditerranée & Pôle Emploi : un partenariat en faveur de l'insertion professionnelle et de l'accès au logement

Une première dans le département ! Jeudi 14 septembre, Muriel Correard et Anne Danycan, Directrices de l'ESH HPM et de Pôle emploi des PO, ont signé une convention qui a pour objectif de renforcer leur collaboration afin de sécuriser les parcours d'insertion professionnelle des publics qui en ont le plus besoin et contribuer à la dynamique économique des territoires. Leurs objectifs s'articulent autour de quatre axes :

- partager les expertises et connaissances respectives,
- accompagner l'accès au logement des publics-cibles,
- mettre en œuvre des dispositifs d'insertion professionnelle territoriale concrets et innovants,
- accompagner Habitat Perpignan Méditerranée dans ses recrutements.

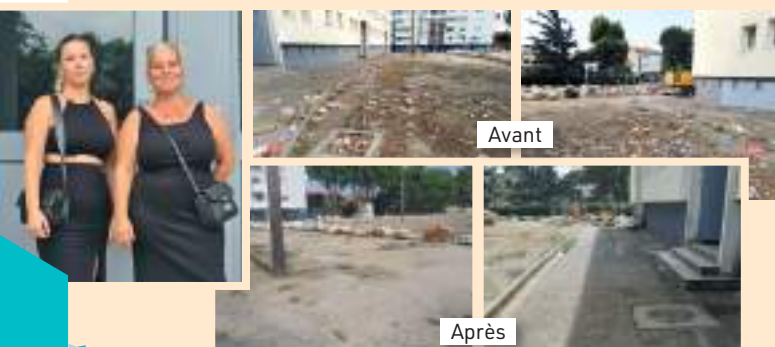
Cette collaboration est vouée à faciliter la mobilité résidentielle et l'accès au logement : un véritable levier pour l'emploi !



ZOOM SUR NOS LOCATAIRES : action propreté à Diaz

Depuis le début du mois de septembre, quatre locataires se réunissent régulièrement aux abords du bâtiment 5 de la résidence Diaz afin de ramasser les déchets environnants. Ils déplorent en effet l'état de leur quartier et aimeraient, par leur action, amener à une prise de conscience collective.

Nous saluons leur démarche et espérons que la mise en avant de leur initiative impactera les consciences et incitera à plus de respect pour les communs et l'espace public afin de contribuer au bien-vivre ensemble.



OCTOBRE ROSE : l'ESH HPM se mobilise contre le cancer du sein



Octobre rose c'est un mois dédié à de nombreuses actions et manifestations destinées à informer et sensibiliser en priorité les femmes de tous âges au dépistage du cancer du sein mais aussi tous les autres publics. L'ESH Habitat Perpignan Méditerranée apporte son soutien à cette cause, propose des actions en interne à ses salarié(e)s comme en externe aux habitants et relaie sur www.habitat-pm.fr les différents événements auxquels vous pouvez participer vous aussi. Chaque geste compte !