

# L'écho des locataires

L'appli Mon espace locataire HPM.

## NOUVEAUTÉ 2023 : l'appli Mon espace locataire HPM



Pour moderniser notre relation client et répondre à vos attentes, l'ESH Habitat Perpignan Méditerranée a développé l'**application « Mon Espace Locataire HPM »**, une appli gratuite et sécurisée exclusivement réservée aux locataires qui vous accompagne dans toutes vos démarches client. L'Appli « Mon Espace Locataire » vous offre ainsi la possibilité de :

- **Payer votre loyer** : simple, rapide, gratuit et 100 % sécurisé (paiement 3DSECUR).
- Visualiser **vos contrats de location** (logement, local, garage et place de stationnement...).
- Consulter et télécharger **vos documents** (quittances, avis d'échéance et de régularisation).
- Modifier **vos informations personnelles** (coordonnées, N° allocataire CAF, situation professionnelle...)
- Modifier **vos adresse de facturation**.
- Modifier **vos informations familiales** /mes occupants... (en cas de décès, naissance, départ d'un membre de la famille... etc).
- Gérer **vos assurances logement** (dépôt de votre justificatif d'assurance logement, mise à jour).
- Gérer **vos préférences de communication** (recevoir des infos par sms / mail).



Sur smartphone :



Sur ordinateur et tablette : rendez-vous sur [www.habitat-pm.fr](http://www.habitat-pm.fr)



## Dernières LIVRAISONS

Une nouvelle vie qui démarre dans de petits collectifs à taille humaine au sein de logements fonctionnels et économiques.

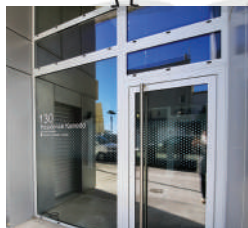
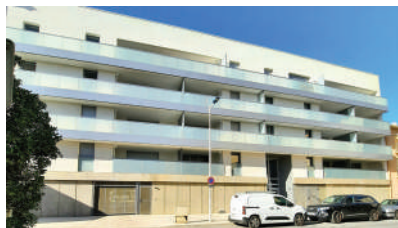
### ■ Résidence KANEDO à Canet-en-Roussillon le 6 juin 2022.

- 10 Logements Locatifs Sociaux dans un ensemble immobilier contemporain de 30 logements collectifs.
- Maîtrise d'ouvrage : Kaufmann & Broad / Agence Taillandier Architectes Associés.
- Maîtrise d'œuvre : TAAM.
- Coût de l'opération : 1 076 252,00 €.



### ■ Résidence CAMI VELL à Cabestany le 12 décembre 2022 (bat.1) et le 6 janvier 2023 (bât.2).

- Construction neuve de 19 logements sociaux répartis en 2 bâtiments (13 appartements en R+2).
- Architecte SARL Taller 3 - O. Xatart.
- Promoteur : Buldu Gondou Promotion.
- Coût de l'opération : 2 540 113 €.



## ECO GESTES



Nous vivons aujourd'hui une crise énergétique majeure face à laquelle l'Etat encourage la population à limiter ses consommations d'énergie. Dans cette optique, découvrez nos conseils et actions simples pour économiser l'énergie et maîtriser vos factures cet hiver. Un seul crédo : **"JE BAISSE, J'ÉTEINS, JE DÉCALE** ». Chaque geste compte pour économiser l'énergie dès maintenant et durablement !



### CHAUFFAGE

- Ouvrir ses volets et rideaux lors de l'ensoleillement.
- Aérer au moins 10 minutes/jour.
- Fermer ses volets et rideaux pour éviter les déperditions de chaleur la nuit et en cas d'absence.
- Réguler le chauffage (19°C max) et le baisser quand on quitte le logement.



### ÉLECTRICITÉ



- Limiter le nombre de lumières allumées et éteindre celles non utilisées ou quand vous quittez une pièce.
- Décaler certains usages domestiques (lavage...) en dehors des plages horaires 8h-13h et 18h-20h.
- Couvrir casseroles et poêles pour raccourcir le temps de cuisson
- Éteindre tous les appareils en marche ou en veille quand ils ne sont pas utilisés.



### EAU

- Prendre des douches plutôt que des bains et limiter la durée.
- Laisser les robinets en position froide pour éviter d'utiliser de l'eau tiède pour tout.



**ATTENTION** aux « fausses bonnes idées » sur les économies d'énergie comme :

- ✗ Allumer un chauffage d'appoint
- ✗ Boucher les grilles d'aération VMC
- ✗ Allumer son four pour chauffer l'intérieur
- ✗ Éteindre le ballon d'eau chaude si je m'absente la journée.



Plus d'infos sur notre site web :

[www.habitat-pm.fr](http://www.habitat-pm.fr) et sur [www.monecowatt.fr](http://www.monecowatt.fr)



## Pourquoi vos CHARGES AUGMENTENT ?

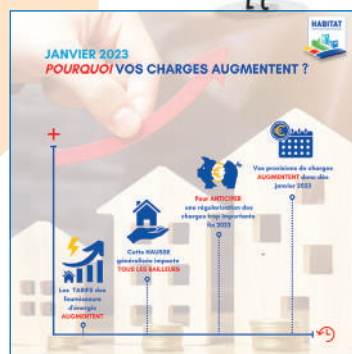


Vous avez pu constater que vos charges ont augmenté sur votre quittancement.

En effet, plusieurs facteurs sont responsables de cette hausse comme l'augmentation des prix de l'énergie et du gaz notamment.

Comme tous les bailleurs sociaux en France, nous subissons la hausse considérable du coût de l'énergie. Nous sommes donc contraints d'augmenter vos provisions de charges.

En cas de difficulté de paiement, vous pouvez contacter le centre d'appels au **04 88 694 693**. Vous serez alors orientés vers une de nos CESF (Conseillère en Économie Sociale et Familiale) qui étudiera votre dossier et vous proposera des solutions pour échelonner vos paiements. Pour contrer les effets de l'augmentation des prix des énergies, l'ESH Habitat Perpignan Méditerranée agit :



- **Campagne de sensibilisation aux éco-gestes** pour faire des économies d'énergies (Consultez notre article sur [www.habitat-pm.fr](http://www.habitat-pm.fr)).

- Poursuite du vaste **programme de réhabilitations thermiques** de nos résidences.

Au regard de cette situation économique notre ambition demeure la rénovation de notre patrimoine avec un programme de gros travaux d'investissements dédiés à l'isolation thermique de nos résidences. Ceux des **résidences Diaz et Muchart** ont ainsi été achevés en 2022.

Ceux concernant les 160 logements de la résidence **Pont-Rouge** prendront bientôt fin. Enfin, la réhabilitation des 209 logements de la résidence **Saint-Mathieu** est en cours et s'achèvera d'ici la fin de l'année. Ces travaux ont pour objectif de faire **économiser** à nos locataires **20 à 30 %** de consommation énergétique. D'ici à 2032, l'ESH Habitat Perpignan Méditerranée aura rénové près de 30 % de son patrimoine, soit près de **2400 logements** avec un budget d'investissement de **94 millions d'euros**.

## Avec le PSLA, devenez PROPRIÉTAIRE de votre villa !



Plus d'infos sur [www.habitat-pm.fr](http://www.habitat-pm.fr)

- ▶ Un prix de vente encadré\*
- ▶ Un dispositif spécifique de sécurisation
- ▶ Des conditions de financement privilégiées
- ▶ Des avantages fiscaux pour les accédants

"Devenez propriétaire grâce au Prêt Social Location Accession (PSLA)."

(TVA à taux réduit et exonération de taxes foncières les 15 premières années).

### Prestations

- Chauffage individuel
- Jardin
- 2 Salles d'eau (dont une en RDC)
- Garage
- 1 place de parking privative

### Prix de Vente

- ▶ Villa T4 - 94 m<sup>2</sup> + Garage 16.50 m<sup>2</sup>..... **186 000 €**
- ▶ Villa T4 - 101 m<sup>2</sup> + Garage 16.50 m<sup>2</sup>..... **200 000 €**

Livraison : mai 2024.

\* Soumis à des plafonds des ressources PSLA.

Pour tous renseignements, contactez notre Conseillère Logement au **06 46 72 30 75** ou sur [www.habitat-pm.fr](http://www.habitat-pm.fr)