

L'écho des locataires



Les trois fresques murales monumentales de la Résidence Pont Rouge.

INNOVATION : des FRESQUES pour sublimer le PATRIMOINE



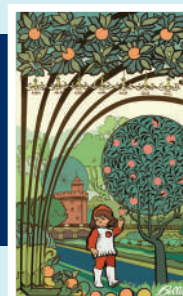
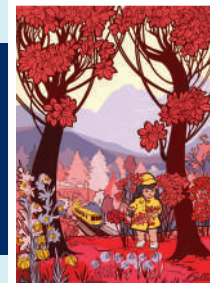
L'ESH Habitat Perpignan Méditerranée a mandaté l'entreprise de design mural monumental Cité Création pour réaliser trois fresques géantes intégrées dans le cadre de la rénovation thermique de la Résidence Pont Rouge. Elles mettent en avant le territoire et son patrimoine qui bénéficient ici d'une mise en valeur remarquable... Cette action inscrite dans le cadre de l'amélioration de la qualité de service rejoint la volonté d'optimiser le confort et le cadre de vie de nos locataires.

Les 3 fresques murales monumentales de Pont Rouge sont terminées !

Une véritable embellie pour les locataires et les riverains ! La Poupée Bella s'affiche désormais en grand sur les 3 pignons de la résidence Pont Rouge. Elle apparaît dans des paysages naturels et décors au style art déco qui rappellent la côte catalane, l'arrière-pays et la ville de Perpignan. Les fresques évoquent l'entreprise **Bella**, une des grandes industries de Perpignan, spécialisée dans la fabrication de poupées. L'usine, en activité de 1946 à 1984, était installée non loin dans le quartier du Vernet. Un musée rend aujourd'hui hommage à ces poupées mythiques et aux savoir-faire des femmes et des hommes qui les ont fabriquées par millions pendant près de 40 ans. Encore un peu de patience pour les découvrir complètement, l'inauguration officielle des fresques est en effet prévue après le retrait des échafaudages posés dans le cadre de la rénovation thermique des bâtiments le **mercredi 30 novembre à 11h**.

Les Fresques de Pont Rouge en chiffres :

- 3 fresques de 90 m² chacune soit 270 m² au total
- 2000 heures de travail / 4 artistes peintres
- 100 kg de peinture avec 75 teintes produites



L'ESH Habitat Perpignan Méditerranée poursuit cette action de mise en valeur de son patrimoine à la **Résidence Dalbiez**. L'un de ses transformateurs a récemment fait l'objet d'une mise en peinture par les mêmes artistes muralistes de la société Cité Création. Là encore, l'œuvre célèbre une autre grande entreprise de Perpignan puisque la fresque évoque dans un décor végétal le chocolat en relation avec l'usine **Cantalou / Cémoi**, située avenue Julien Panchot.

Mise en peinture d'un transformateur Résidence Dalbiez.

OCTOBRE ROSE : les COUTURIÈRES de Vernet-Salanque ont du CŒUR...

... au propre comme au figuré ! L'ESH Habitat Perpignan Méditerranée s'est engagée et a soutenu durant tout le mois d'octobre la campagne Octobre Rose. L'entreprise a ainsi proposé à des couturières de Vernet-Salanque de leur fournir le matériel nécessaire pour confectionner des coussins-cœur. Ils sont destinés aux femmes après leur chirurgie du cancer du sein pour améliorer leur confort en soulageant leur douleur et en leur apportant un peu de réconfort. Le 19 octobre dernier, à l'occasion de la Journée mondiale contre le cancer du sein, elles ont remis leur production (une trentaine de coussins) à Myriam, la présidente de l'Association Soa66. Cette association propose aux patients suivis en Oncologie et/ou Hématologie, un accompagnement, prodigue des soins dits « alternatifs » et permet une prise en charge financière.

Les couturières de Vernet-Salanque sont des locataires de l'ESH Habitat Perpignan Méditerranée. Elles se réunissent, piquent et cousent tous les mercredis matins dans le local de l'Espace Loisirs à Vernet-Salanque, une ancienne loge de gardien réhabilitée et mise à leur disposition. Il est équipé de machines à coudre fournies par l'association La Roseraie Services dont elles sont adhérentes. Nous adressons tous nos remerciements à ces femmes qui prouvent une fois de plus toute la générosité et la solidarité qui animent les habitants de nos résidences : Aïcha, Khadidja, Yasmina, Zohra, Nora, les 2 Saïda, Laarbia, Bakhta, Yamina, Abdul, Tenin, Massa... couturières au grand cœur.



TRAVAUX • LOYER • ENTRETIEN
Le représentant des locataires défend vos droits



Élections des locataires Hlm
VOTEZ!
Du 15 novembre
au 15 décembre 2022

Élections des REPRÉSENTANTS des LOCATAIRES : VOTEZ !



Vous êtes concernés par ces élections. Vous allez en effet devoir choisir les personnes qui vont vous représenter et défendre vos droits pendant 4 ans. Vous avez reçu les courriers contenant le matériel de vote et les listes fin octobre.

Pour voter, il vous faut retourner l'enveloppe T reçue avec le bulletin de vote à l'intérieur. Vous pouvez aussi voter par internet sur un site dédié qui vous a été indiqué dans le courrier. Il n'y aura pas de vote à l'urne cette année. Le dépouillement se fera le **16 novembre** prochain. Les résultats vous seront communiqués par voie d'affichage.

VIVRE-ENSEMBLE & PROPRETÉ : opération sensibilisation DALBIEZ

Fin octobre, une opération de sensibilisation a été mise en place auprès de quelque 230 habitants de la résidence. Cette action de médiation menée en porte à porte par la médiatrice sociale et les gardiennes d'immeuble s'inscrit à la suite d'une réunion locataires qui avait fait remonter de nombreuses problématiques liées à la malpropreté et au non-respect du règlement intérieur. Le bien vivre-ensemble va effectivement de pair avec un cadre de vie accueillant, agréable et propre. L'ESH Habitat Perpignan Méditerranée en fait une de ses priorités. Des sacs et guides du tri du Sydetom66 et de la DVDEP ont été distribués aux résidents à cette occasion.



Opération sensibilisation : OÙ EST POUBLIE ?

L'ESH Habitat Perpignan Méditerranée poursuit ses actions Propreté sur le site de Vernet-Salanque. Après une visite technique de terrain et le tour des 510 logements en porte à porte pour sensibiliser les locataires aux règles du tri et au respect de l'environnement ; une journée festive d'animations et de sensibilisation est prévue le samedi 19 novembre prochain. En partenariat avec la ville de Perpignan et la DVDEP, cette manifestation s'inscrira dans le cadre de la SERD, Semaine Européenne de la Réduction des Déchets.

Elle coïncidera avec le lancement d'une campagne de sensibilisation ludique à la propreté intitulée « Où est Poublié ? » déclinée sur le modèle de la célèbre BD « Où est Charlie ? ».

